

Verlegung von Teppichfliesen



Balta Teppichfliesen sind in verschiedenen Farben, Strukturen und Mustern erhältlich, sodass den kreativen Möglichkeiten keine Grenzen gesetzt sind. Um ein optimales Ergebnis zu gewährleisten, müssen die Teppichfliesen korrekt verlegt werden. Befolgen Sie die folgenden Verlegeanweisungen daher genau.

Balta Teppichfliesen zeichnen sich unter anderem dadurch aus, dass sie leicht verlegt oder ersetzt werden können. Außerdem können mit Teppichfliesen Kosten eingespart werden, weil die Schnittverluste im Vergleich zu Teppichböden und sonstigen Bodenbelägen gering sind.

01 Vorbereitung

Verpackung

Eine Palette enthält 20 Kartons. Jeder Karton umfasst 5 m² Teppichfliesen. Stellen Sie die Kartons auf einen flachen Untergrund im Raum, in dem der Teppich verlegt werden muss. Öffnen Sie die Kartons an der (Ober-)Seite und warten Sie mindestens 24 Stunden, bis die Fliesen die Raumtemperatur angenommen haben.

Kontrolle

Auf jedem Karton sind die Qualität, die Farbe und die Chargennummer angegeben. Diese Angaben sowie den Pfeil, der die Polrichtung angibt, finden Sie auf der Rückseite jeder Teppichfliese. Um ein einheitliches Ergebnis in einem Raum zu gewährleisten, ist es sehr wichtig, dass Sie Fliesen aus der gleichen Charge verwenden. Überprüfen Sie daher stets das gelieferte Material, bevor Sie es verarbeiten.

Umgebungsbedingungen

Lagern Sie die Fliesen bis zu ihrer Verlegung in einem geschlossenen Raum bei einer Temperatur zwischen 15 und 25°C und einer relativen Luftfeuchtigkeit von $\pm 60\%$.

Untergrund

Balta Teppichfliesen können auf jedem Boden verlegt werden, wenn dieser trocken, sauber, fettfrei, solide und flach ist. Reste des vorigen Bodenbelags müssen entfernt werden.

Der Untergrund muss in Übereinstimmung mit den Anforderungen der nationalen Baunormen und -vorschriften stabilisiert und trocken sein. Die Temperatur des Untergrunds muss zwischen 10 und 25°C betragen. Die Luftfeuchtigkeit darf nicht mehr als 5% betragen.

Bodenheizung

Bodenheizung muss mindestens 24 Stunden vor der Teppichverlegung ausgeschaltet werden. 48 Stunden nach der Verlegung der Teppichfliesen darf die Bodenheizung wieder eingeschaltet und allmählich höher eingestellt werden ($\pm 5^{\circ}\text{C}$ / Tag). Der Heizkreislauf muss völlig wasserdicht sein.

02 Verlegung der Teppichfliesen

Verlegung

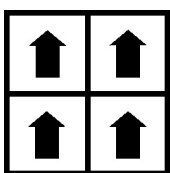
Alle Fliesen sind dafür vorgesehen, lose verlegt zu werden. Die Teppichfliesen müssen nicht dauerhaft am Boden fixiert werden, daher empfehlen wir, einen Antirutsch- oder halb dauerhaften Kleber zu verwenden. Diese Kleber haben nach dem Trocknen eine bleibende, nicht aushärtende Klebewirkung.

Die Teppichfliesen müssen dicht nebeneinander verlegt werden, die Unterseite muss eng anschließen und der Pol darf nicht eingeklemmt werden. Werden die Teppichfliesen zu kräftig angedrückt, können sie eingedellt und krumm gezogen werden.

Verlegen Sie die Fliesen vorzugsweise ab der Türöffnung. Beginnen Sie mit einer vollständigen Fliese und gehen Sie bis zur Raummitte weiter, parallel zur Hauptwand. Dieser Mittelpunkt dient als Ausgangspunkt für die weitere schrittweise Verlegung der Fliesen.

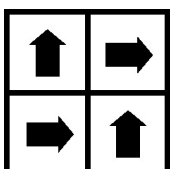
Polrichtung

Auf der Rückseite jeder Fliese gibt ein Pfeil die Polrichtung an. So können Sie Ihre Fliesen auf verschiedene Weisen verlegen:



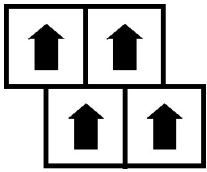
Gerade Verlegung

Alle Fliesen werden in der gleichen Richtung verlegt, sodass ein einheitlicher Bodenbelag entsteht.



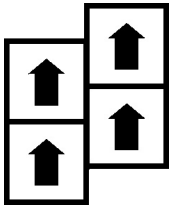
Damebrett

Der Pfeil auf der Rückseite der Teppichfliesen wird abwechselnd um 90° gedreht.



Englische Verlegung

Jede Fliese wird horizontal eine halbe Reihe versetzt, sodass niemals 4 Eckpunkte aufeinander treffen.



Ashlar

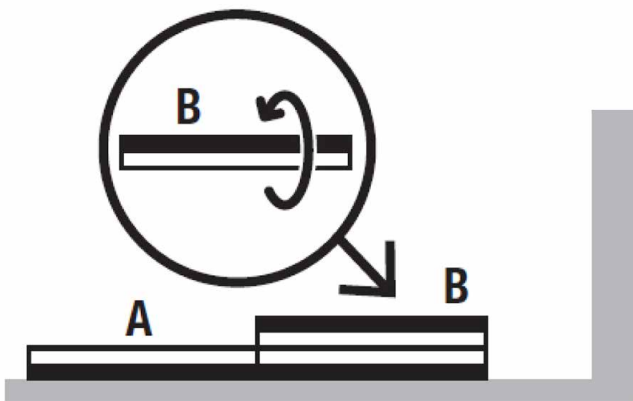
Jede Fliese wird vertikal eine halbe Reihe versetzt, sodass niemals 4 Eckpunkte aufeinander treffen.

Im technischen Datenblatt werden die Verlegungsmöglichkeiten für das betreffende Produkt angegeben.

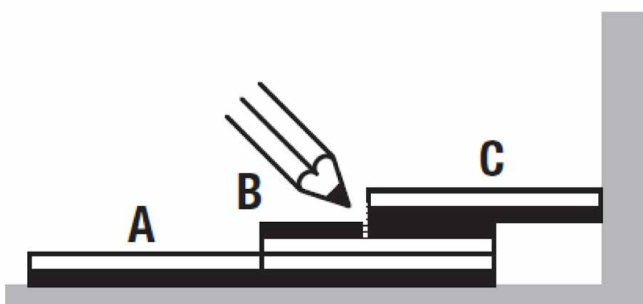
Fliesenzuschnitt

Um den Raum fertig zu stellen, müssen die Teppichfliesen in den meisten Fällen mit einem Stanley- bzw. Teppichmesser an der Unterseite zugeschnitten werden.

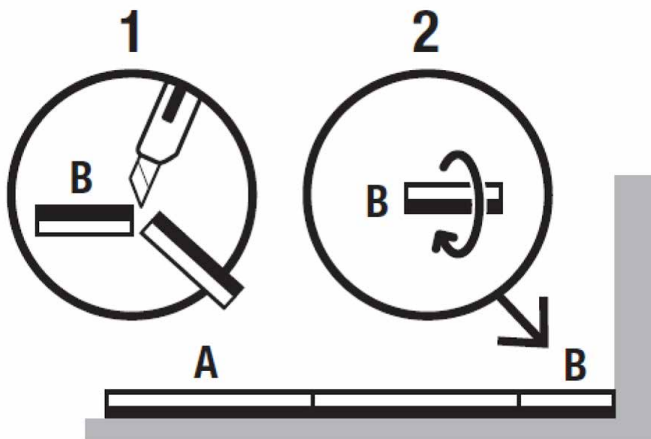
Legen Sie die zuzuschneidende Fliese B genau auf Fliese A.
Verwenden Sie eine zusätzliche Fliese (C).



Schieben Sie Fliese C bis an die Wand über Fliese B.
Markieren Sie danach die Schnittlinie auf Fliese B.



Legen Sie die zugeschnittene Fliese B schließlich zwischen die Wand und Fliese A.



Schutz des Bodens nach der Verlegung

Der frisch verlegte Bodenbelag muss ausreichend geschützt werden, wenn der Raum nachträglich von anderen Handwerkern begangen wird.

Stellen Sie bei der Verlegung keine Möbel auf den Boden. Platzieren Sie schwere Möbel auf Hartfaserplatten, um zu vermeiden, dass der Teppich beschädigt wird.

03 Bedingungen

Die Nichteinhaltung der Verlegeanweisungen kann dazu führen, dass die Garantie von Balta erlischt. In diesem Fall übernimmt Balta keine Haftung für Fehler, die die Folge einer unfachmännischen Verlegung sind.

Die Garantie gilt nur, wenn der Teppich unter normalen Bedingungen (korrekte Verlegung und Reinigung) verwendet wird.